



両替機

新紙幣対応



ついに登場

丈夫で壊れにくい

メンテナンスフリー

より使いやすく改良

新紙幣対応型 両替機

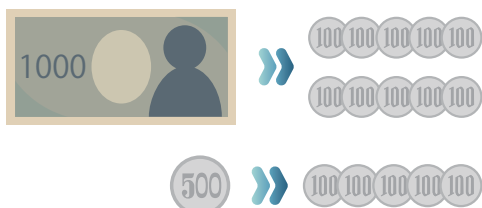
ACT-EC017

2004年の発売から20年間ご愛顧いただいた現行機『PRS-EC888』のDNAを引き継いだ新札対応の後継両替機を発売いたします！

※カウンタータイプは転倒防止板、埋め込みタイプは木枠と取付板金が付きまます。

特長

新旧 1000 円紙幣 ⇒ 100 円玉 10 枚
新旧 500 円硬貨 ⇒ 100 円玉 5 枚
に両替ができる両替機です。



用途

※屋内専用に限る

- カプセルトイ
- コインランドリー
- ペットウォッシュ
- 商業施設
- アミューズメント施設
- 食堂施設 …など

PRS-EC888 をご使用中のお客様

2004 年の新札発行時に発売しました両替機『PRS-EC888』は部品がある限りサポート致します。

※詳しくはお問い合わせください





丈夫で壊れにくい

メンテナンスフリー

より使いやすく改良

新紙幣対応型
両替機

ACT-EC017

「埋め込み」タイプと「カウンター」タイプをご用意しました

埋め込み
タイプ



カウンター
タイプ



付属の木枠を壁に設置いただき、そこに両替機をはめて付属板金にて固定することで、壁に設置することができます。コインランドリーのような無人の環境でもバックヤードでお金の管理ができ、防犯面も安心です。

専用の転倒防止板を付ければ、カウンターなど人が常にいる場所に置けるようになります。薄くても抜群の安定力です。

選べるパネル



パネルデザインをお選びいただけます。標準パネルからのカラー変更やオリジナルデザインもご相談ください。



丈夫で壊れにくい

メンテナンスフリー

より使いやすく改良

新紙幣対応型 両替機

ACT-EC017

埋め込みタイプ

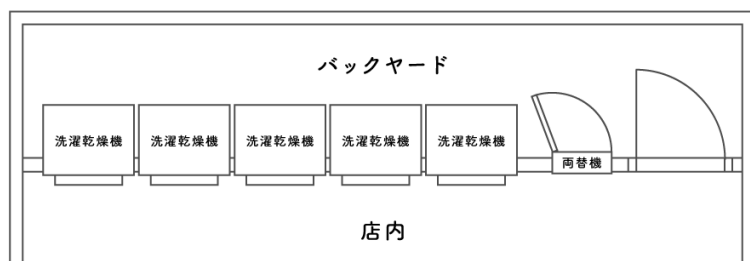
小型タイプであることから壁への埋め込みが可能になりました。

専用の木枠をご用意しておりますので、工事が簡単になりました。

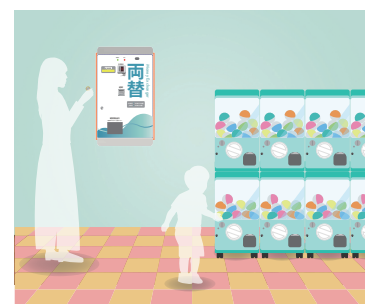
コインランドリーのような無人の環境でもバックヤードでお金の管理ができ、防犯面も安心です。



埋め込みタイプ 配置イメージ



埋め込みタイプ 設置イメージ



両替機を壁に埋め込むことによって防犯性・安全性がUPします。

また、オプションにてクラウド経由での監視カメラ機能、動作確認、硬貨排出操作などが可能になり、防犯・安全面が各段に上がります。

※オプションは別途専用のご契約（AWS クラウドサービス等の費用を含む）が必要になります

カウンタータイプ

専用の転倒防止板を付ければ、カウンターなど人が常にいる場所に置けるようになります。薄くても抜群の安定力です。

また、オプションにて天板にアクリルパネルやデジタルサイネージを取付けることも可能です。POPなどの広告掲示場所に拡張できます。



「丈夫で壊れにくい」「長持ちしメンテナンスも少ない」と20年間ご愛顧いただいた両替機の後継機 細やかな配慮が随所に施されたシンプルで使いやすく耐久性に優れた両替機です

100円硬貨の回収が簡単に！

前面扉用の鍵を回すことで100円硬貨回収が前面より可能になりました。これにより硬貨取出口を使用することで簡単に硬貨を回収することができます。

専用キーによるホッパー手動スイッチ標準装備

安全面(いたづら等)にも考慮し、本体内部にある安全スイッチで鍵での回収をロックできます。
※付属キーは2種類(ホッパー手動スイッチ用、背面扉用)

シンプルで使いやすい

前面操作、背面メンテナンス方式を採用。
シンプルで使いやすい設計になっています。

両替用100円硬貨タンク

硬貨が補充しやすいように改良しました。
100円硬貨約2200枚収納が可能です。

1000円紙幣識別機ビルバリデータ

飲料自動販売機でも定評のあるビルバリを採用しています。
(新紙幣対応)

コンラックス社製、富士電機社製
どちらの紙幣識別機にも接続可能です。



Webカメラ(オプション)

クラウド経由での監視カメラ機能、動作確認、硬貨排出操作などがオプションで利用可能になります。

※別途専用のご契約(AWSクラウドサービス等の費用を含む)が必要になります

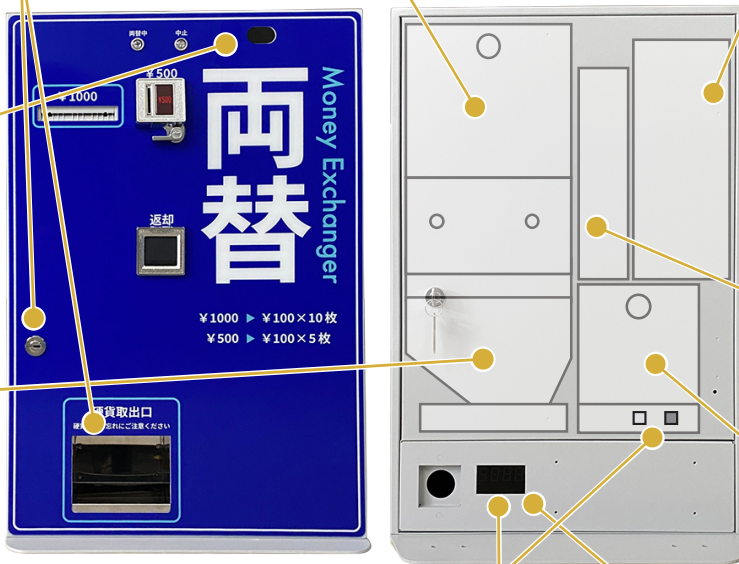
ホッパーモーター

旭精工社製
「SK-595SS」

ノイズレス、長寿命
ブラシレスモータータイプ



硬貨の噛み込みを解除するまで正転逆転を繰り返すなどの機能で従来の詰まりの問題を大幅に低減しました。



1000円紙幣大容量スタッカー標準装備

ビルバリのスタッカーは約300枚を収納できるタイプを標準化。

電子セレクト

日本コンラックス社製「E-450」(新硬貨対応)を採用しています。



500円硬貨用金庫

500円硬貨約300枚収納できる金庫を装備。

明るく明瞭なLED表示部

エラー表示機能

| コード | 内容 |
|------|-----------------------------|
| E-00 | ホッパー残量注意(残量わずか) |
| E-01 | ホッパー引出時間(15秒以上)(10秒未満) 検出警告 |
| E-02 | コインアクセプター異常警告 |
| E-03 | ビルバリデータ 識別部異常 |
| E-04 | ビルバリデータ スタッカー異常 |
| E-05 | ビルバリデータ 札詰まり |
| E-06 | ビルバリデータ 紙幣引出異常 |
| E-07 | ビルバリデータ 異常ステータス |
| E-08 | ビルバリデータ スタッカー(金庫) 満杯 |
| E-09 | ビルバリデータ その他の異常 |
| E-10 | ホッパーエンブレフエラー(残量なし) |
| E-11 | コインアクセプター・ビルバリデータともに異常エラー |
| E-12 | ビルバリデータ スタッカー開放 |
| E-13 | ビルバリデータ 紙幣引き抜き検出 |
| E-14 | ホッパー接続エラー |
| E-15 | ホッパーエンブレフセンサー異常 |
| E-16 | ホッパー引出センサー異常 |
| E-17 | ホッパー引出時間(10秒以上)超過エラー |
| E-18 | コインアクセプター接続エラー |
| E-19 | ビルバリデータ接続エラー(無応答) |
| E-20 | ビルバリデータ制御エラー(INAK 異常) |
| E-21 | ビルバリデータ通信エラー(データ異常) |
| E-22 | ビルバリデータ通信エラー(IFCC 異常) |
| E-23 | ビルバリデータ制御エラー(ステータス無変化) |
| E-24 | 停電エラー |
| E-25 | バックアップメモリエラー |

エラー・警告一覧表によりトラブルの状況をいち早く把握することができます。

カウンタ表示機能



累計カウンタ及びリセット可能カウンタを標準装備。
※背面内部に操作ボタン

コイン・紙幣の投入・払出枚数の管理が簡単です。

バッテリーレスバックアップ回路の採用

カウンタ数値などの重要なデータをバックアップするメモリに「FeRAM」を採用。

バックアップにキャパシタや電池を使用しない設計のため、電池交換の手間や電池特有のトラブルがありません。

初代両替機が20年動作したことから今回も採用しました。これにより、機械式カウンタを利用せず数字が大きく表示されることで暗い場所でも各カウンタ表示が確認できます。

薄型コンパクトなデザイン

小型タイプであることから壁への埋め込みが可能になりました。
埋め込むことによって防犯性・安全性がUPします。
また専用の転倒防止板を付けければ、カウンターなどが常にある場所に置けるようになります。

筐体が小型になったことで課題であった輸送方法を解決しました。
箱に入れて配送も可能になり配送料も安価になります。

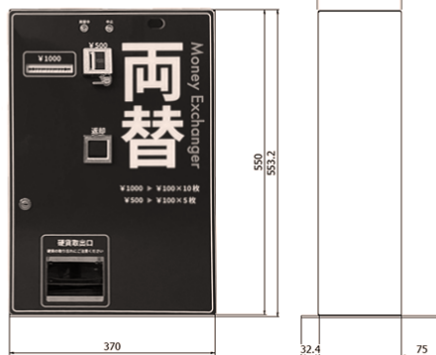


埋め込みタイプ



カウンタータイプ

(単位:mm)



■万全のアフターサービスを保証いたします

万一故障により修理が必要な場合は代替機を無償貸出いたします(年間保守契約対象)。また、キー紛失の場合は有償でご用意できます。

※詳しくはお問い合わせください。

開発元

株式会社オクト OCTO

〒302-0109 茨城県守谷市本町 4330-4

Tel.0297-20-0788 Fax.0297-20-0787 <https://www.octy.co.jp/>

代理店



| | |
|--------|--------------------------------------|
| 品名 | ACT-EC017 |
| 両替機能 | 1000円紙幣→100円硬貨10枚 500円硬貨→100円硬貨5枚 |
| 硬貨収納枚数 | 500円硬貨約100枚 100円硬貨約2200枚 |
| 紙幣収納枚数 | 1000円紙幣約300枚 |
| 外形寸法 | W370×H550×D150(mm) ※本体のみ |
| 重量 | 19Kg |
| 電源 | AC100V 50/60Hz |
| 消費電力 | 25W |