

CBEZ/DX/EX などの USB (VCP) が認識できなくなった際の対処方法

- ※ Windows 11 では Windows Update により FTDI USB ドライバが強制的に最新版 (2.12.36.20) へ更新されます。このバージョンでは Serial Enumerator (PnP 認識) が無効化されているため、COM ポートが自動認識されず通信不能になる場合があります。
- ※ Serial Enumerator とは、接続されたシリアル機器を PC が「**プラグ&プレイ機器**」として自動的に検知・識別するための機能です。

問題の概要

1. Serial Enumerator (PnP 認識) が無効化されている
 - Windows の「**プラグアンドプレイ**」による COM ポート自動認識が行われません。
 - その結果、アプリケーションが COM ポートを検出できず、通信不能になる場合があります。
2. 影響を受ける接続形態
 - USB 接続 (FTDI チップ搭載の CBEZ/DX/EX シリーズや USB-RS-232C 変換ケーブルなど)

対処方法

Windows 11 では旧バージョンへ戻しても再び自動更新されるため、以下のいずれかの方法で対応してください。

1. COM ポートの「**プラグアンドプレイ認識**」を手動で有効化する

以下の手順で Serial Enumerator を有効にしてください。

1. デバイスマネージャーを開く
 2. 対象の COM ポートを右クリック → プロパティ
 3. ポートの設定タブ → 詳細設定
 4. 「**プラグアンドプレイ認識**」にチェックを入れる
2. 旧バージョン (2.12.36.4) へ戻す (非推奨)
 - Windows 11 では Windows Update により再度 2.12.36.20 に更新されるため、恒久的な対策にはなりません。
 - 一時的な検証目的の場合のみ有効です。

■ USB (VCP) 通信不能時の対処手順書 (Windows 11)

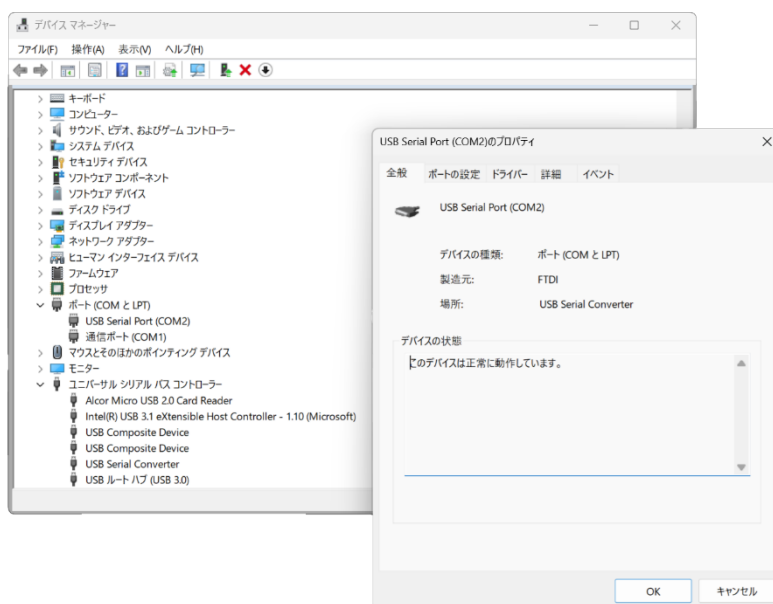
本手順書では、手動で Serial Enumerator (プラグアンドプレイ認識) を有効化する方法を画像付きで説明します。

✓ 手順 1 : デバイスマネージャーを開く

1. Windows の検索バーに 「デバイスマネージャー」 と入力
2. 表示された「デバイスマネージャー」をクリック

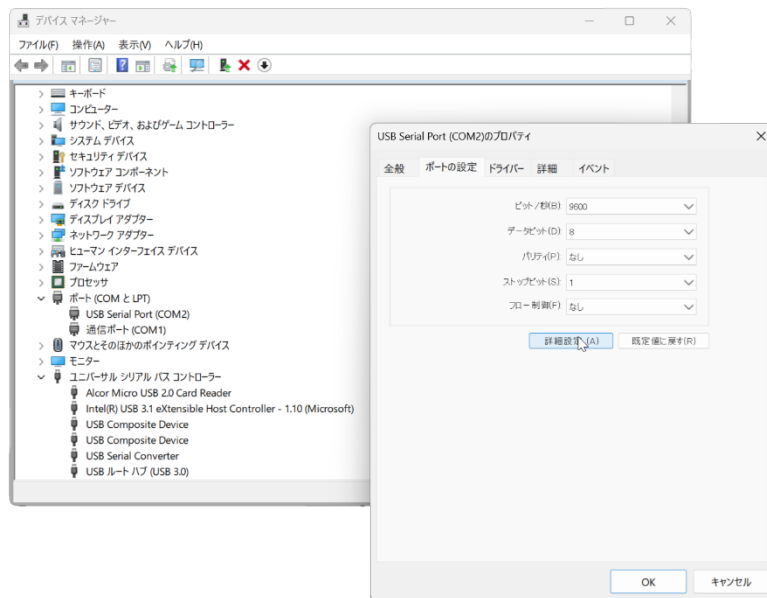
✓ 手順 2 : COM ポートを開く

1. デバイスマネージャー内の 「ポート (COM と LPT)」 を展開
2. 対象の **USB Serial Port (COMx)** を右クリック
3. 「プロパティ」 を選択



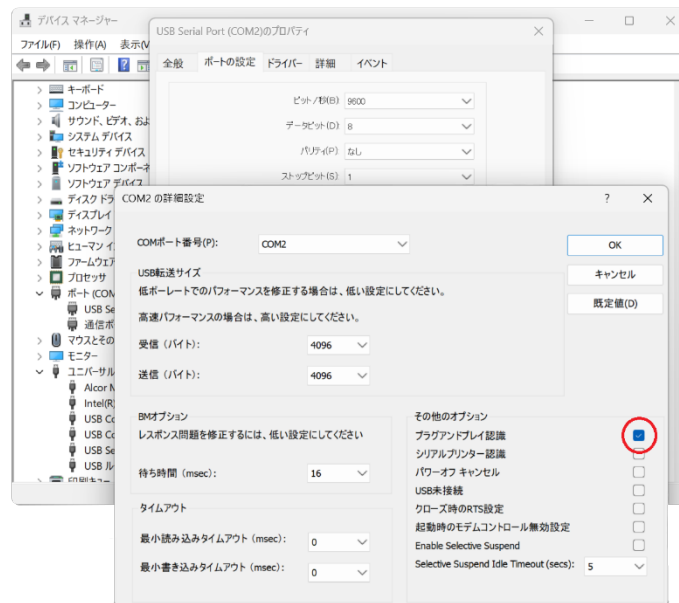
✓ 手順 3 : 詳細設定を開く

1. プロパティ画面の 「ポートの設定」タブ を選択
2. 「詳細設定」 ボタンをクリック



✓ 手順 4 : Serial Enumerator を有効化する

1. 詳細設定画面のその他のオプションにある「プラグアンドプレイ認識」にチェックを入れる
2. OK を押して設定を保存
3. PC を再起動 (推奨)



🔧 これで COM ポートの自動認識が復活し、通信が可能になります。